



Bacilos Gram Negativos Fastidiosos

Villagra Ana Cristina

Bacilos Gram (-) Fastidiosos: Grupo AACEK

- Capaces de causar endocarditis, cuyos síntomas se caracterizan por ser de larga duración (2 semanas a 6 meses)
- Habitan en la cavidad oral del hombre y los animales

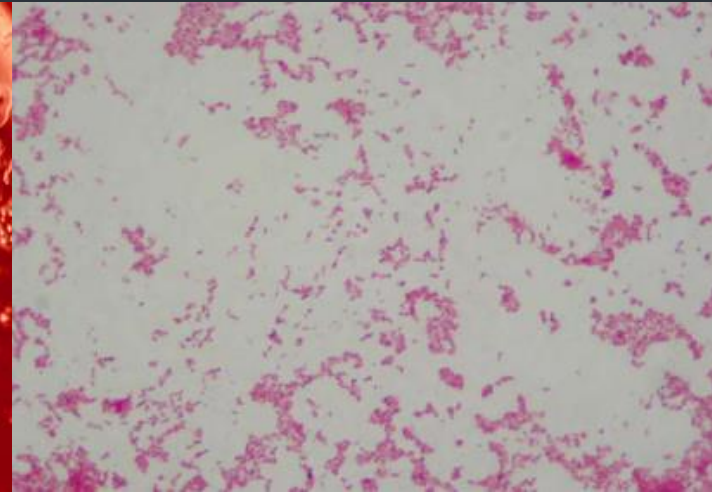
- *A* *Aggregatibacter aphrophilus*.
- *A* *Aggregatibacter actinomycetenum*.
- *C* *Cardiobacterium hominis*.
- *E* *Eikenella corrodens*.
- *K* *Kingella kingae*.

Bacilos Gram (-) Fastidiosos: Grupo AACEK

Características que se observan en el Laboratorio

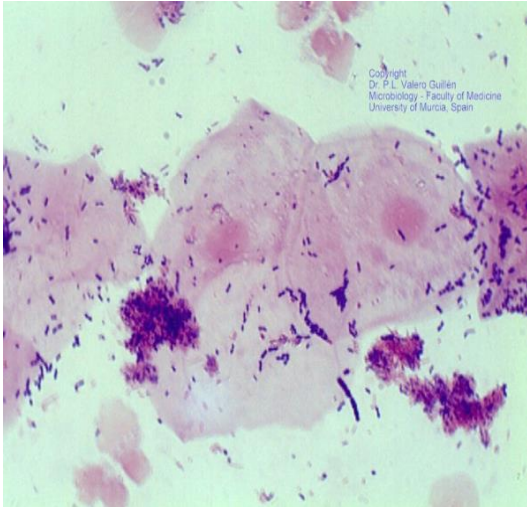
- Bacilos o Cocobacilos Gram (-) **aerobios/anaerobios Facultativos.**
- Nutricionalmente **Fastidiosos.**
- Crecen en presencia **de CO₂.**
- **Inmóviles.**
- Temperatura óptima de crecimiento **30 a 35 °C.**
- Generalmente **no crecen en medios de cultivos con Lactosa.**

Aggregatibacter aphophilus

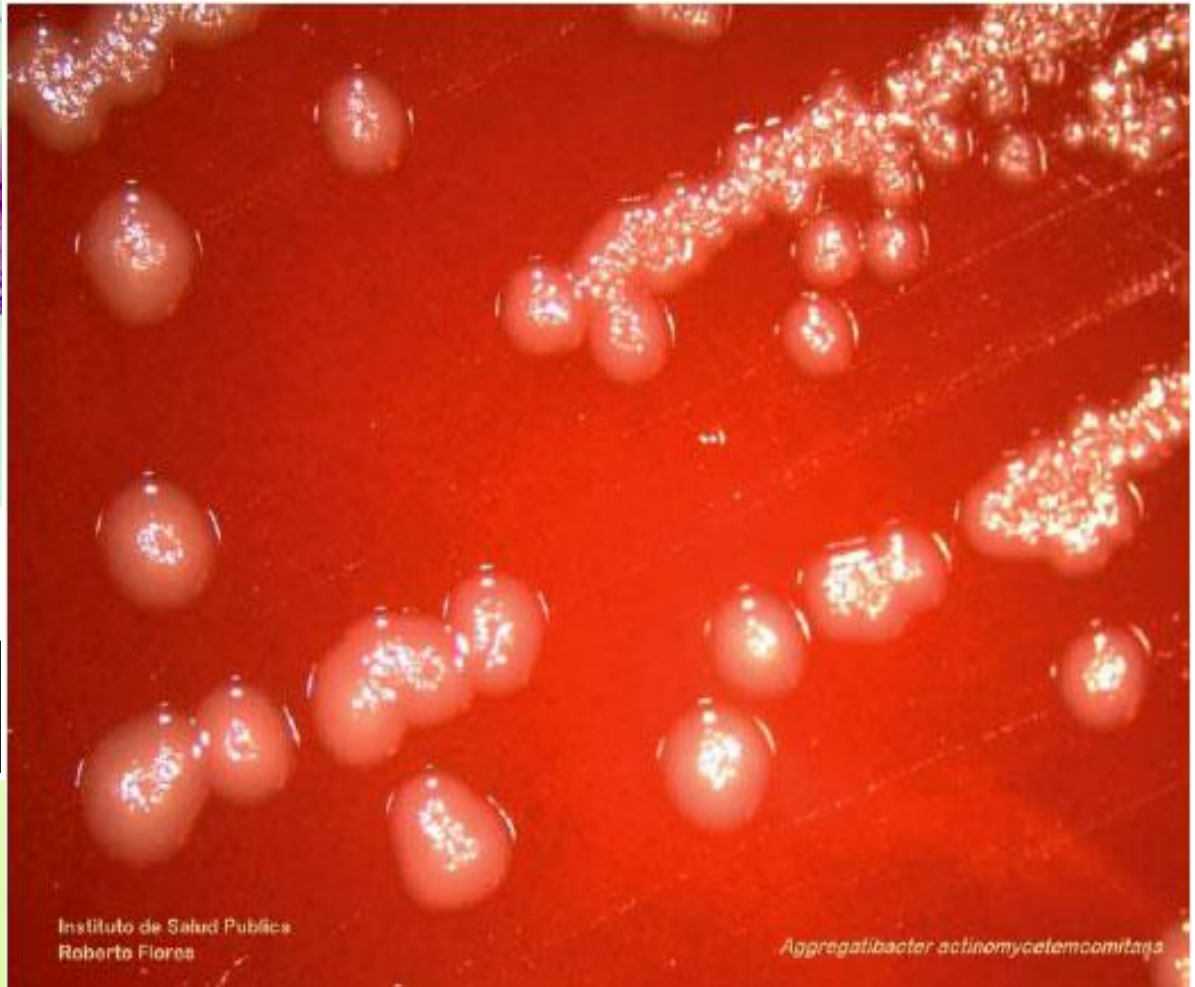


Ex *Haemophilus aphophilus*

Aggregatibacter actinomycetemcomitans



- Bacilos Gram (-)
- Oxidasa negativo.
- No hemolítico.
- No necesita factores de crecimiento (X y V).



Actinobacillus actinomycetemcomitans

- **HABITAT:** forma parte de la flora saprófita de la cavidad bucal y nasofaringea
- Es el agente más frecuente de **endocarditis** del grupo **HACEK**
- Especie de mayor importancia en cavidad bucal, implicada particularmente en formas **agresivas de enfermedad periodontal en adolescentes** (periodontitis juvenil localizada),
- Oportunista aislado también desde **osteomielitis y abscesos cerebrales**
- Se asocia con **Actinomyces** especialmente en infecciones de tejidos blandos
- **SUSCEPTIBILIDAD** : **Sensible** a cefalosporinas y tetraciclinas y es **Resistente a Penicilina**



FAMILIA : CARDIOBACTERIACEAE

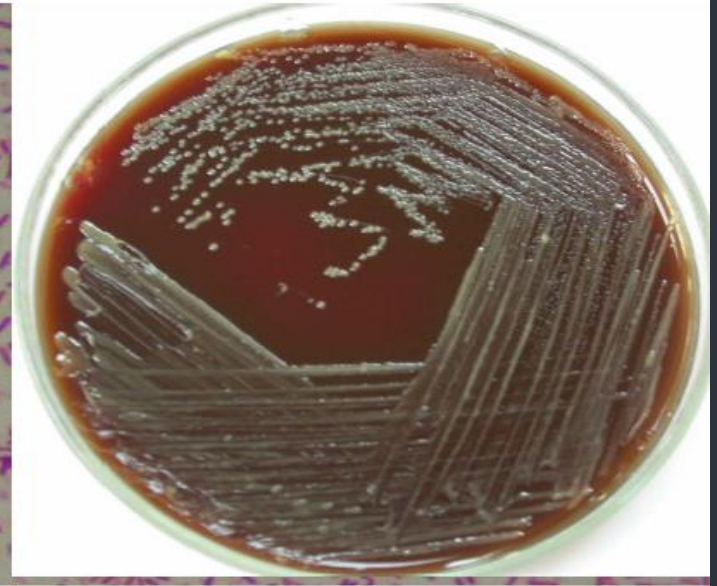
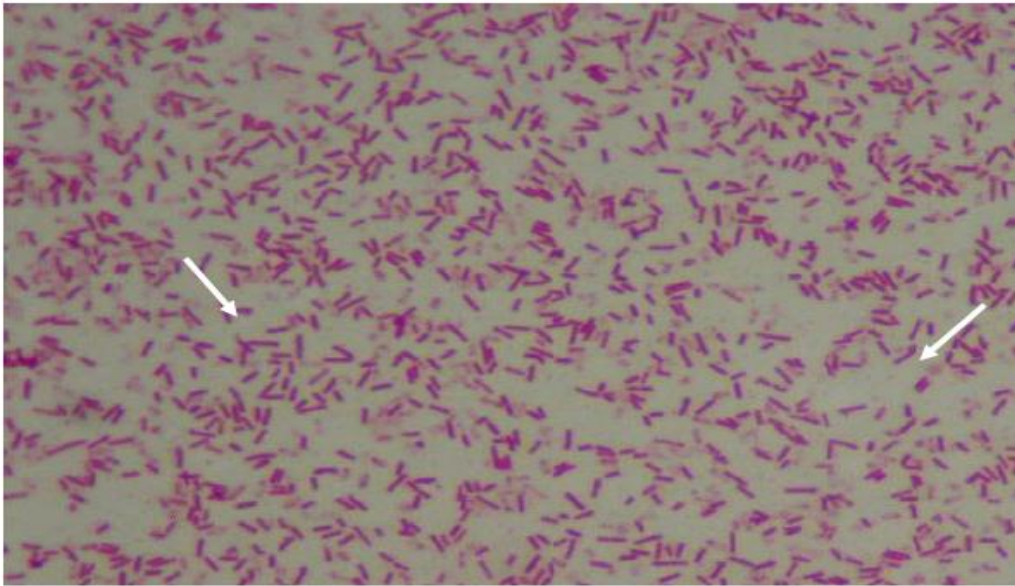


Cardiobacterium hominis
Suttonella indologenes

Susceptible a penicilina, amoxicilina, amoxicilina-ácido clavulánico, cefalosporinas, aminoglucósidos, tetraciclinas.

Resistente a Clindamicina y Eritromicina

Cardiobacterium hominis



GRAM: bacilos negativos solos o en pares o en forma de rosetas que presentan bulbos en la punta, a menudo se tiñen en forma irregular. El pleomorfismo desaparece cuando está presente el extracto de levaduras en los medios

COLONIAS: Crecen lentas 48h o más son circulares, opacas, son capnófilas

FAMILIA NEISSERIACEAE



Eikenella corrodens
kingella spp

EIKENELLA CORRODENS

HABITAT: cavidad oral de humanos y algunos animales y T. Gastrointestinal, particularmente patógeno para animales de laboratorio.

IMPORTANCIA CLÍNICA : endocarditis (infecciones por prótesis valvulares o drogadictos), infecciones pleuropulmonares y abdominales, e infecciones de heridas por mordeduras de animales

CRECIMIENTO: En AS con **hemina** o medio líquido con concentraciones de 5 a 25 mg de hemina/litro de medio y agar 0.2%, como medio selectivo agregar 5 ug/ml de clindamicina

SUSCEPTIBILIDAD: Sensible: a los Beta-lactámicos, tetraciclinas y quinolonas y es Resistente a clindamicina

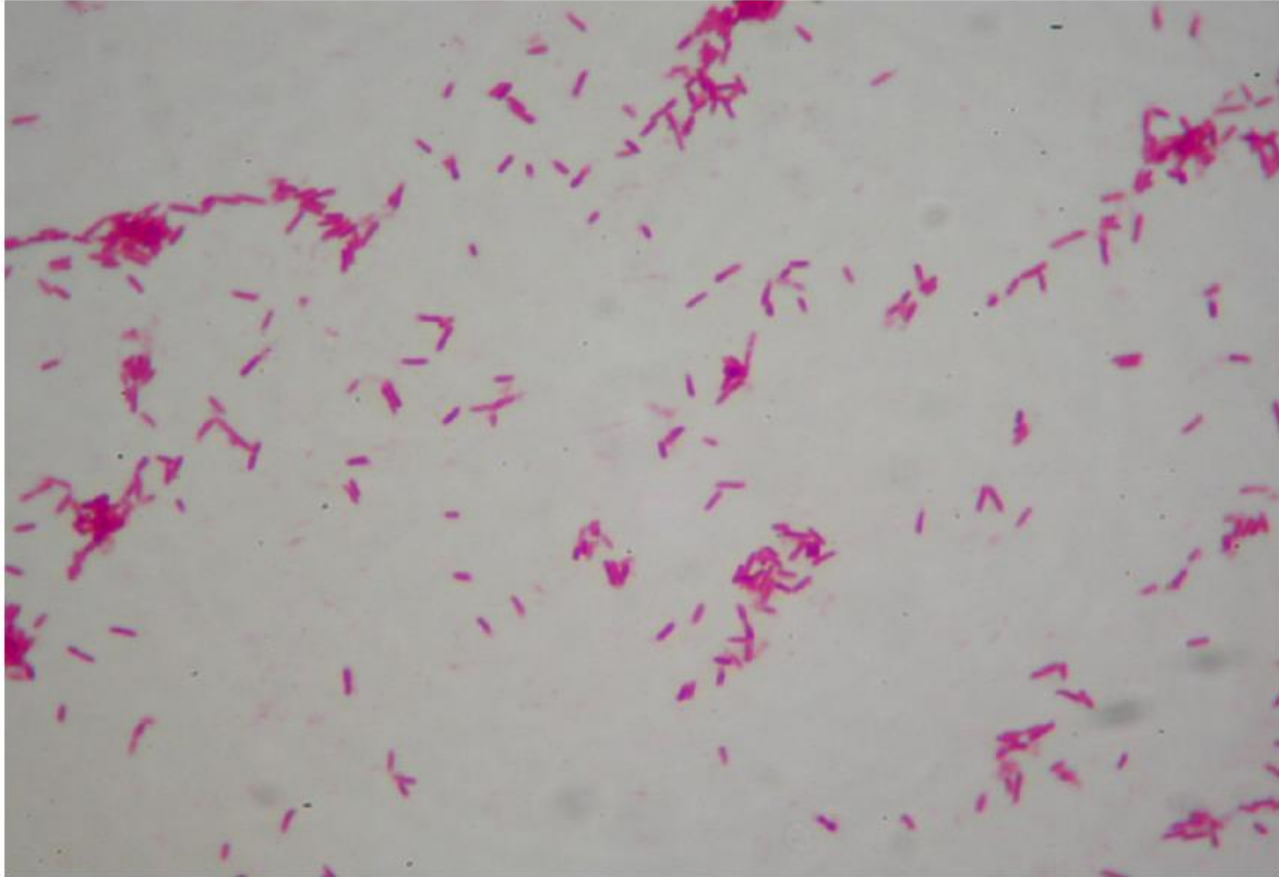
Eikenella corrodens



COLONIA : requiere hemina, huele a hipoclorito y amarillenta en cultivos viejos



Eikenella corrodens



Kingella kingae



- Anaerobio facultativo.
- Nutricionalmente fastidioso.
- Lento crecimiento.
- Presenta un pequeño halo de β hemólisis en agar sangre de cordero.

Kingella kingae :13 L.articular 8,hemocultivo



**Niños desde
6m a 2 años**

BETA HEMÓLISIS

Tratamiento Antimicrobiano

De elección

Penicilinas - Cefalosporinas

Sensibles tb

Macrólidos - Quinolonas
Aminoglucósidos - Tetraciclinas

Excepcionalmente se describieron cepas productoras de β -lactamasas.

AGENTES ANTIMICROBIANOS

Ceftriaxona o cefotaxima

Ampicilina

Amoxicilina ácido clavulánico

Imipenem

Ciprofloxacino o levofloxacina

Trimethoprim-sulfamethoxazole

Betalactamasa : Nitrocefin

Positiva : R a penicilina, ampicilina y amoxicilina para *Haemophilus M.catarrhalis*, *C.hominis*, *Eikenella*, *Kingella* y *Pasteurella*

Endocarditis sobre válvula protésica

La endocarditis infecciosa protésica precoz diagnosticada en el primer año tras el recambio valvular, es causada fundamentalmente por **estafilococos**, **mortalidad superior al 50%**.

El tratamiento combinado médico-quirúrgico presenta cifras de mortalidad inferiores a la terapia médica.

Endocarditis sobre válvula protésica

Pacientes con **endocarditis infecciosa tardía**

(después de un año del recambio valvular)

Se infectan con microorganismos menos invasivos

(*Streptococcus viridans*, grupo AACEK, enterococos)

con menor riesgo para desarrollar complicaciones



Muchas Gracias