

Parasitosis “de siempre”

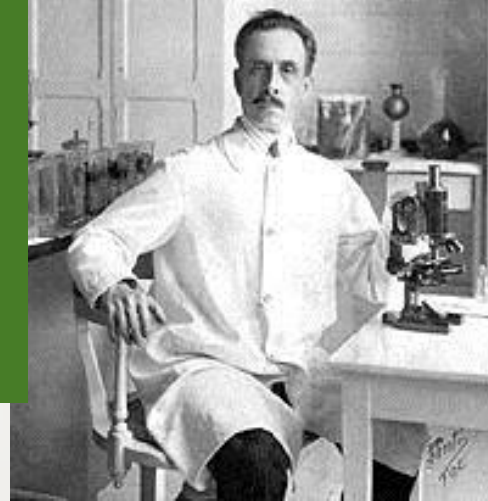
Chagas



Carlos Chagas médico brasileño (1879 — 1934)

Descubre al parásito el 14 de abril de 1909, en la sangre de una niña febril de 2 años llamada Berenice,

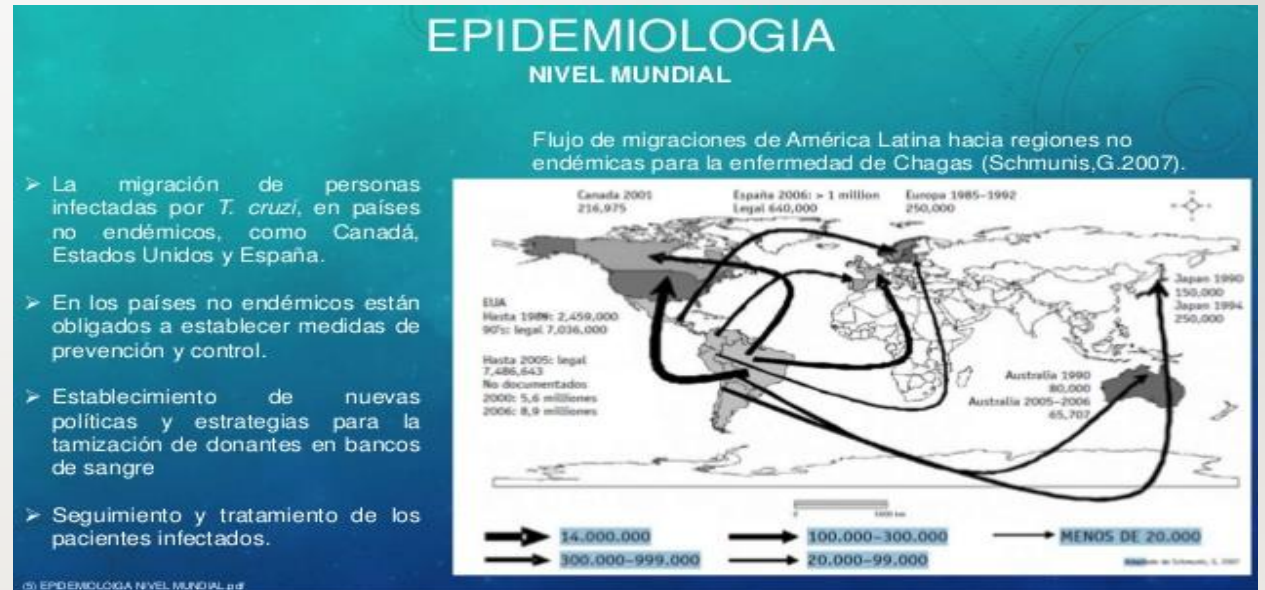
Trypanosoma Cruzi en homenaje a su maestro, Oswaldo Cruz.



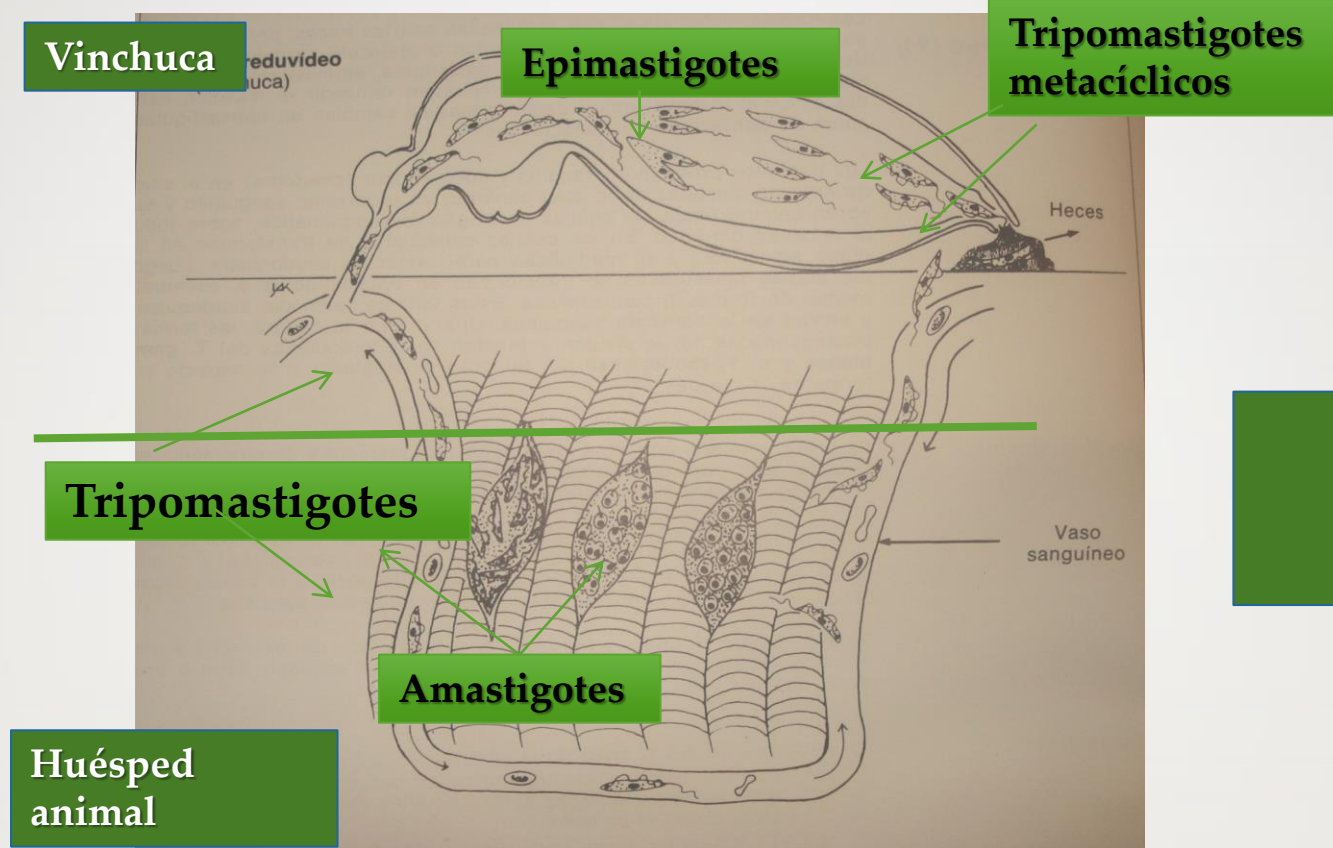
Trypanosomiasis americana; Mal de Chagas; Enfermedad de Chagas



“Los constantes flujos migratorios han favorecido la presencia de personas con la enfermedad de Chagas en regiones clásicamente consideradas como NO endémicas, como Estados Unidos, Europa, Asia y Oceanía...”



*Formación médica continuada: Salud Internacional y Atención al Viajero Actualización en enfermedad de Chagas Israel Molina *, Fernando Salvador y Adrián Sánchez-Montalvá Servicio de Enfermedades Infecciosas, Hospital Universitario Vall d'Hebron, Universidad Autónoma de Barcelona, PROSICS, Barcelona, España*



Ciclo Biológico

Esquema tomado de Atlas Zaman

FORMAS DE TRANSMISIÓN

- ✓ Vectorial
- ✓ Transplacentaria
- ✓ Transfusional
- ✓ Digestiva
- ✓ Trasplante de órganos
- ✓ Accidente laboral
- ✓ Reactivaciones en inmunocomprometidos

Lo Clásico en Diagnostico

✓ Fijación del complemento (reacción de Machado- Guerreiro)

✓ Xenodiagnóstico



CHAGAS AGUDOS

- ✓ Chagomas
- ✓ Otros Síntomas con epidemiologia
- ✓ Transfusionales
- ✓ Reactivaciones en pacientes Crónicos
- ✓ Recién Nacido de Madre Chagasica
- ✓ Presencia de Vinchucas



Chagas Crónicos

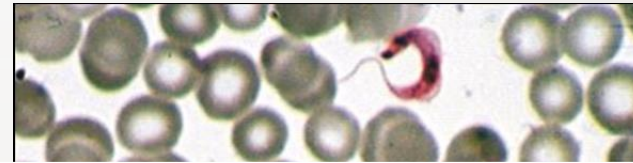
- Hallazgos en rastreos
- Cardiopatías en estudio
- Alteraciones del Transito Intestinal
- Embarazadas
- Pacientes con compromiso inmunológico
- Presencia de Vinchucas



Confirmación de CHAGAS AGUDO



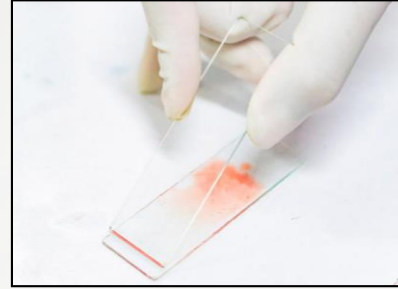
En ocasiones PCR



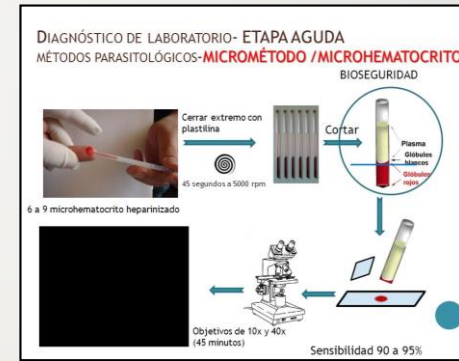
METODOS DIRECTOS o PARASITOLÓGICOS



- Gota fresca
- Frotis
- Gota Gruesa



- Micrométodo con capilares (Técnica de microhematocrito)
- Micrométodo con microtubo
- Strout



En pacientes con síntomas neurológicos, buscar presencia de parásitos en LCR/Biopsia

✓ Xenodiagnóstico

Reacción en cadena por la enzima polimerasa (PCR) amplificación de ADN del parásito ... centros de mayor complejidad.

...Por su mayor sensibilidad , puede ser positiva en una infección crónica. (Britto C 1999, 2001)

Seroconversión positiva, con intervalo de 30 a 90 días es diagnóstico confirmatorio de fase aguda.