

# Tratamiento

## **BENZNIDAZOL.**

**Niños: 5 a 7 mg/ kg día cada 12 hs . Por 60 días**

**Adultos: 300 mg por día, cada 12 hs. Por 30 días**

## **NIFURTIMOX.**

**Niños: 8 a 10.mg/ día cada 12 hs por 60 días.**

**Adultos 5 a 7 mg/kg/ día cada 12 hs por 30 ó 60 días**

## Criterio 5 : Métodos de diagnósticos válidos y costos razonables

OMS aconseja dos pruebas serológicas :  
la Sensibilidad de las “duplas” llega al 98%

TIF → Ac contra membranas → rápido en positivarse (S > 90%)

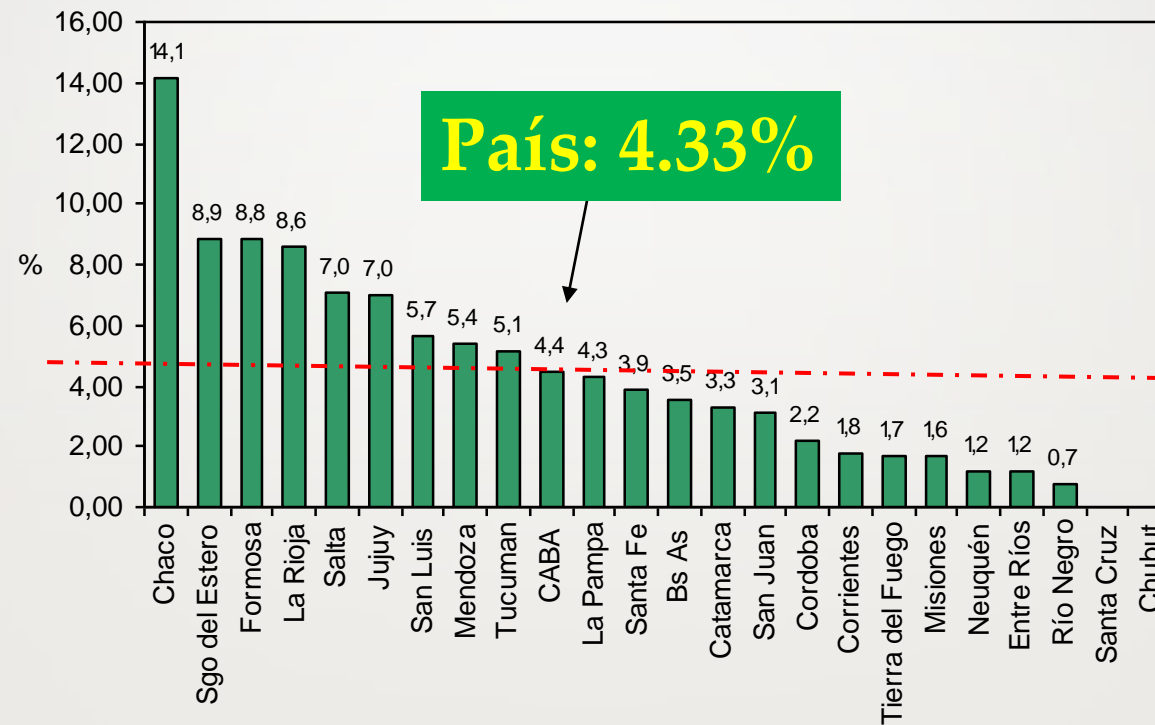
HAI → Ac contra el soma → lenta en hacerse positiva (S 70% al 90%)

ELISA → combina propiedades del TIF y HAI (S > 90%)

**Se informan:** TIF positivo y negativo  
HAI positivo (> 0= a 1/16)  
ELISA reactiva o no reactiva

## Criterio 6: Incidencia que justifique costo de Rastreo

### Prevalencia de Chagas en Embarazadas según provincias. Total muestras: 408.571



Fuente: Red provincial de Laboratorios de Chagas.

## Criterio 6: Incidencia que justifique costo de Rastreo

**Prevalencia de chagas en gestantes del 5,35%  
con probabilidades de pasaje entre el 2 - 5 %**

**Habría 50.000 expuestos**

**Aproximadamente 1500 RN infectados!**

# ¿Cómo hago el rastreo?

## DOS PRUEBAS SEROLÓGICAS (-)

Embarazada no Chagásica

Sin riesgo de **chagas**  
**connatal**



## DOS PRUEBAS SEROLÓGICAS (+)

Embarazada Chagásica

Riesgo del 2 al 5% de **chagas**  
**connatal**

**Rastreo el Recién  
Nacido**

## ¿Cuándo hago el rastreo?

**Se realiza una sola vez durante el embarazo**

**Si es (-) y no se expone a contagio, no se repite durante este embarazo**

**De ser (+) en futuros embarazos no se justifica pues siempre tendrá igual riesgo**



**Paciente de 23 años, cursa el tercer mes de embarazo, de su segunda gesta.**

**Tiene un hijo de 2 años.**

**Asiste a la consulta asintomática , en buen estado general, a realizar su segundo control pre-natal**

**Trae resultados de laboratorio con una prueba (TIF) “reactiva” para Chagas.**

**¿ Que debe hacer con esta paciente?**

**Cuando estamos ante una embarazada  
estamos ante un paciente crónico**

**Los Métodos de Diagnóstico son Indirectos o  
Serológicos**

**Siempre DOS pruebas que deben ser  
coincidentes y POSITIVAS o REACTIVAS**

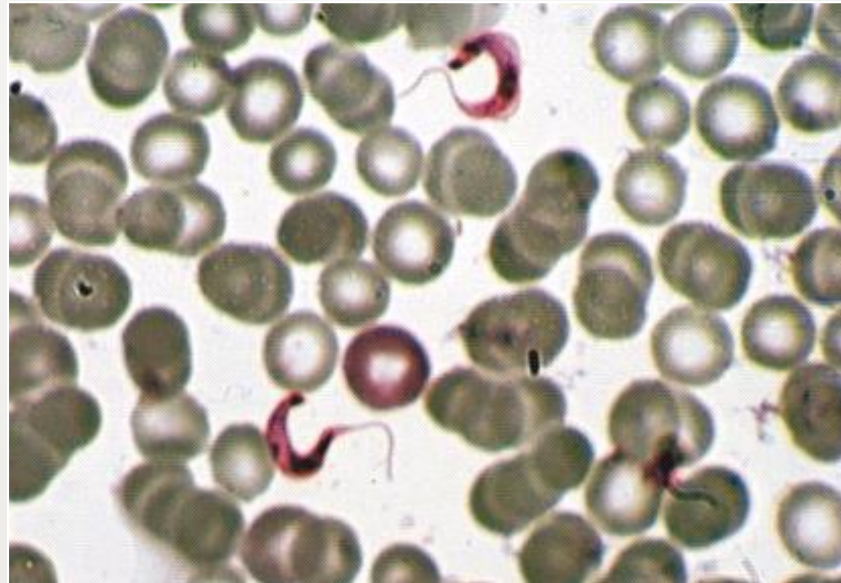
**Pueden ser: Elisa, TIF, HAI para Chagas**



# Estudiar al Recién nacido

**El RN se comporta como Agudo...**

**Chagas Agudo → Métodos Directos para  
visualizar el parásito circulante**



**Microhematocrito o micro Strout o Micrométodo  
con Sensibilidad del 94%**