

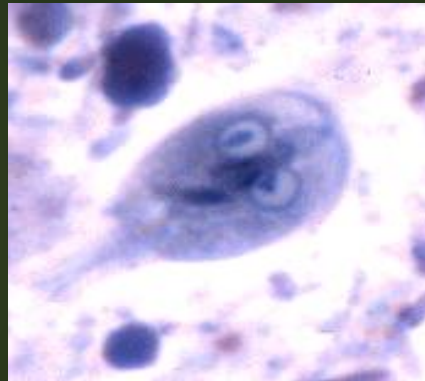
Diarrea Alta

“ creo que mi hijo tiene parásitos... mírele las
“**canchas**” que tiene en la cara”



Alteración del tránsito intestinal

Giardia intestinalis, lamblia o duodenalis.



Giardiosis

- ⦿ Alta prevalencia (200 M personas en el mundo)
- ⦿ Fácil contagio: fecalismo
- ⦿ Infecciones prolongadas
- ⦿ 50% de portadores : asintomáticos

Diag. Diferencial :

- ⦿ **Enf. Celíaca**
 - ⦿ otros causas parasitarias
- Protozoarios: **Criptosporidium** , **Isospora**
- Helmintos: **Himinolepis nana**.

Enteritis- Diarrea “alta”

Diarrea, materia fecal abundante, pastosa, clara, maloliente, abdomen globoso...

➤ **Giardia lamblia**

➤ ***Hymenolepis nana***

Hymenolepis nana

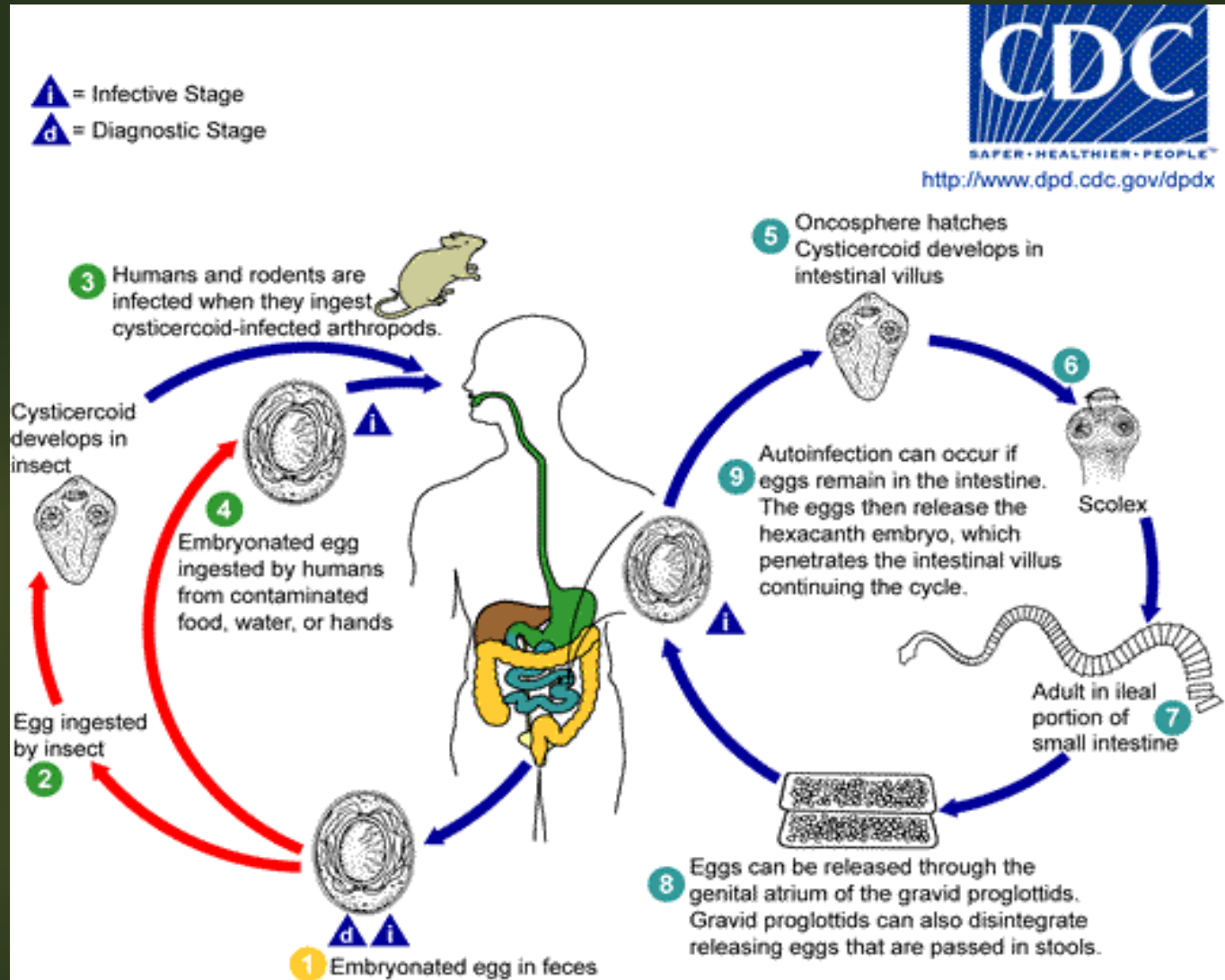
(Teniosis múltiple, de ciclo directo o indirecto), mide aprox.3 cm



Copyrighted, Peter W. Pappas
Parasites and Parasitological Resources



Ciclo de Vida: Tenia Hymenolepis



Diagnóstico

- ▶ Examen Parasitológico seriado de Materia Fecal (huevos y tenias)



**Huevo de
Hymenolepis nana**

Tratamiento:

PRAZIQUANTEL

- Dosis : 5 a 10 mg/kg primer día, luego mitad de dosis, hasta completar 6 días de tratamiento

Profilaxis



**Educación sobre forma de contagio
(directo e indirecto: tenebrios)**

Correcta eliminación de excretas



Diarrea Baja/ Disenteria

- **Diarrea líquida, con estrías sanguinolentas y moco.**
- **Dolor a la palpación superficial y profunda del marco colónico.**
- **Signos de deshidratación leve.**



Diarrea muco-sanguinolenta ...**disentería**

Diagnóstico diferencial: bacterianas, víricas, neoplasias, autoinmunes y otras

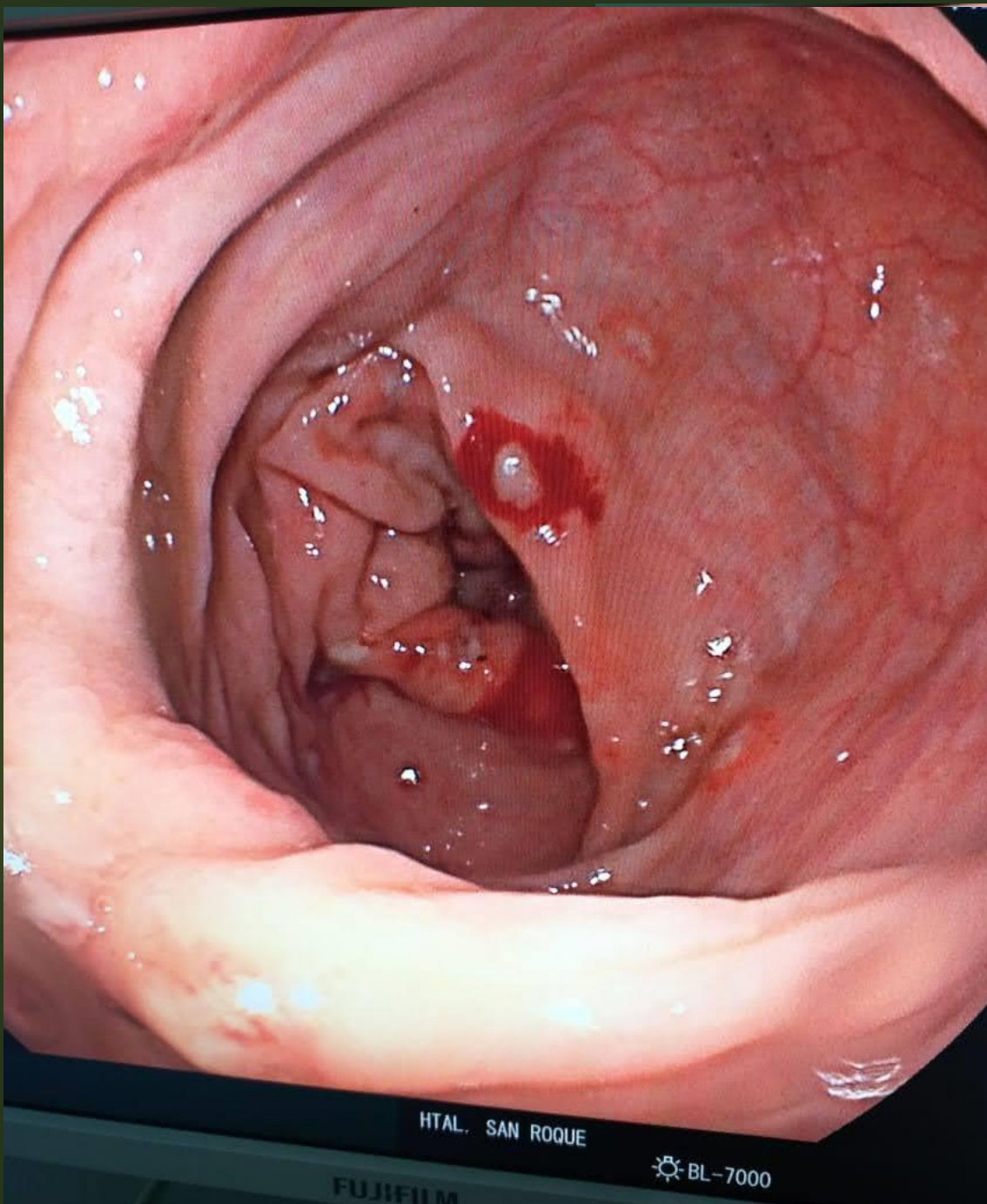
Causas PARASITARIAS:

- **Ameba histolytica**
- **Balantidiosis**
- **Tricocefalosis**

Ameba histolytica :

- Lisis de los tejidos
- **Ulceración**
- Alcanzar la micro circulación...

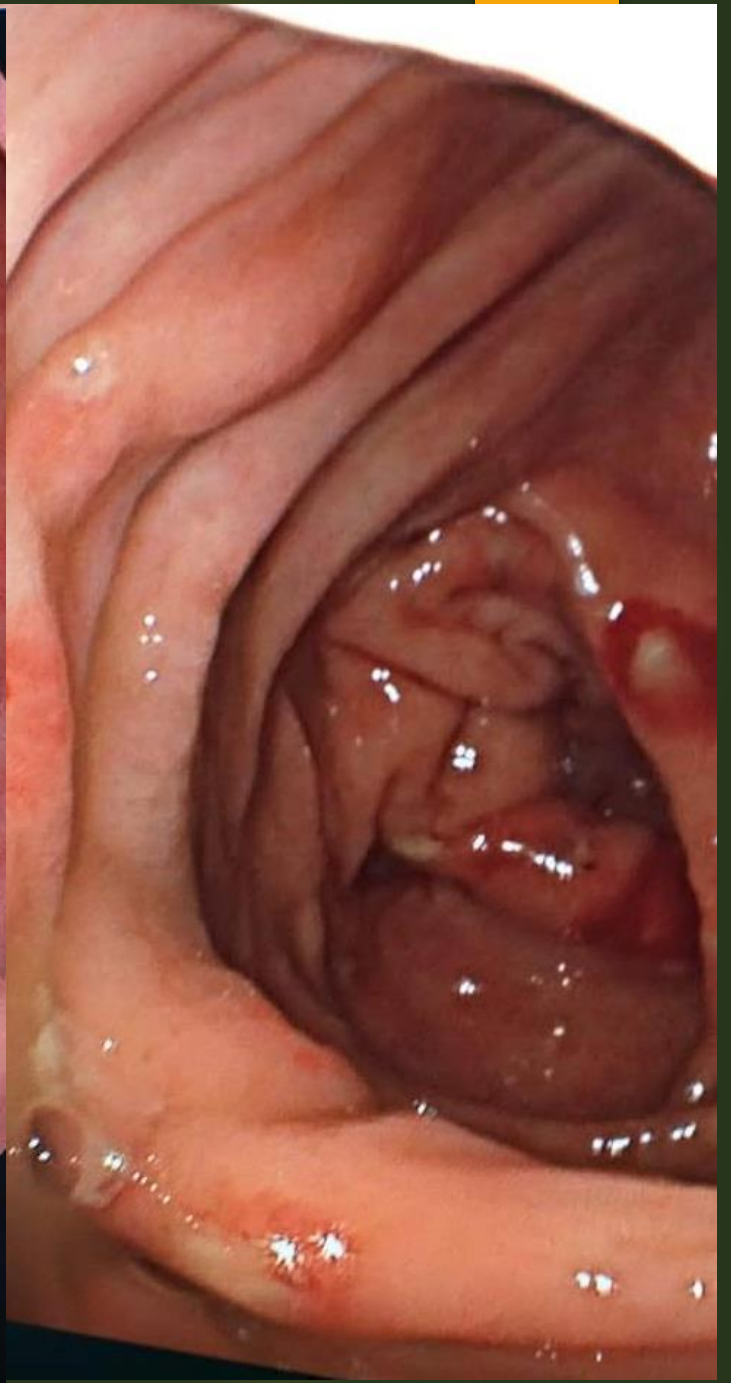
Amebiasis intestinal: Dolor abdominal, evacuaciones pequeñas y numerosas, con moco, sangre y poco contenido fecal...pujo y tenesmo



HTAL. SAN ROQUE

BL-7000

FUJIFILM

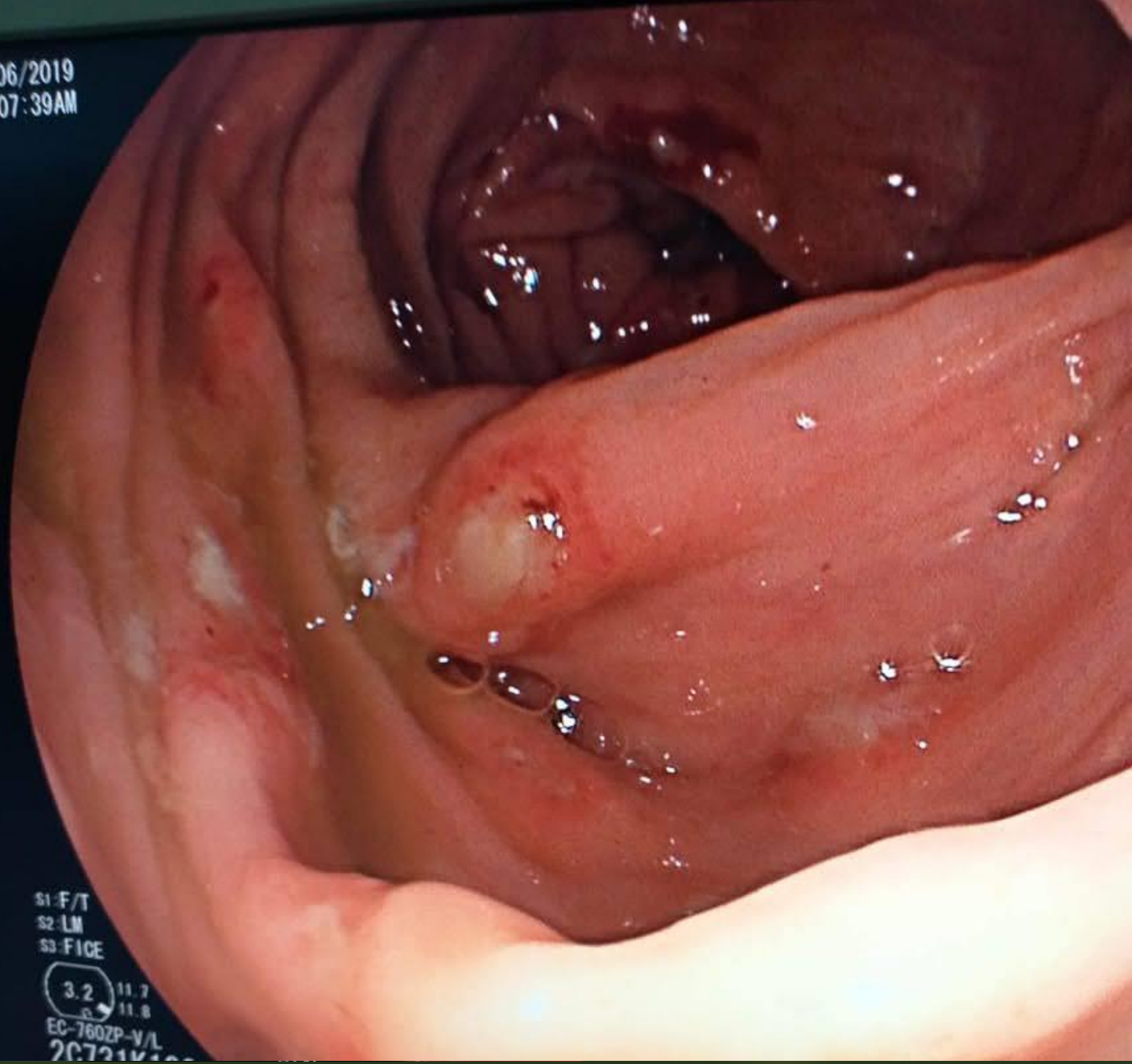


019
7AM

06/2019
07:39AM

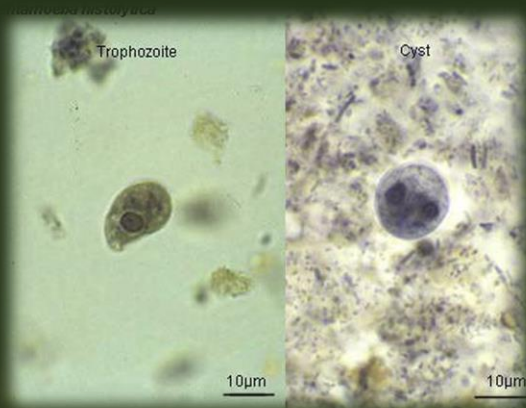


S1: F/T
S2: LM
S3: FICE
3.2 11.7
11.8
EC-760ZP-V/L
2C731K199



S1: F/T
S2: LM
S3: FICE
3.2 11.7
11.8
EC-760ZP-V/L
2C731K199

Terapéutica: Metronidazol



Ameba histolítica:
30- 35 mg/kg/día,
10 días o más



Balantidium coli:
30- 35 mg/kg/día
(droga de 2º elección)

TETRACICLINA

Balantidium coli
(droga de 1º elección)
40 mg/kg/día 10 días

Trichocéfalosis

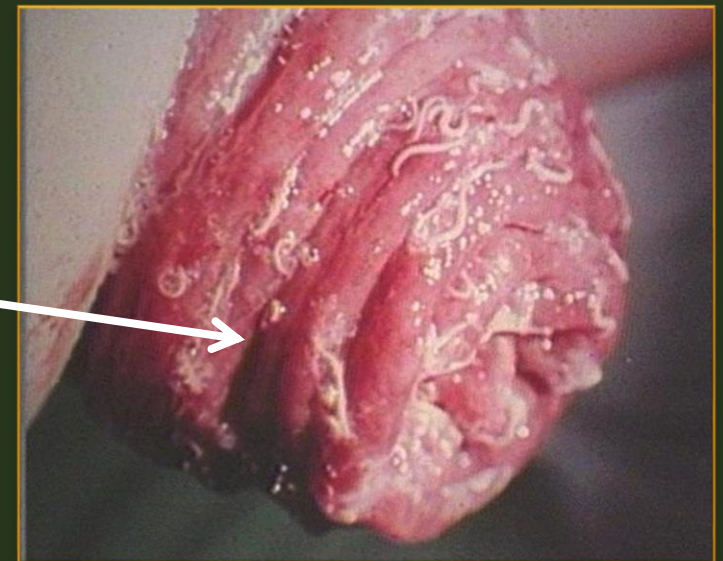
Clínica (según número de parásitos)

- ✓ Asintomáticos
- ✓ Dolor marco colónico
- ✓ Disentería
- ✓ Pujo y tenesmo
- ✓ Prolapso



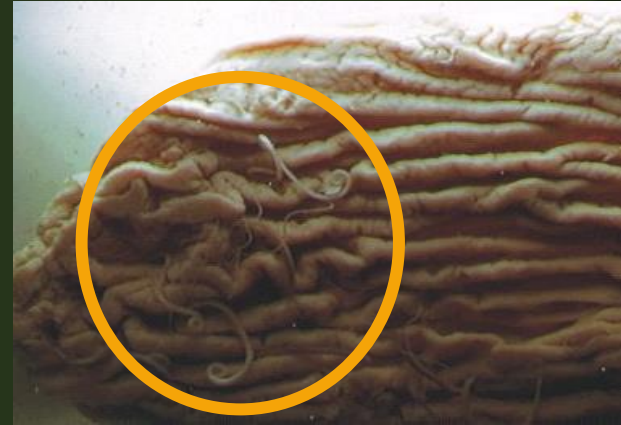
Tricocefalosis

- 500 a 800 Millones de personas Infeccionadas en el mundo (OMS)
- 2.000 a 6.000 huevos diarios x hembra.



Trichocéfalos

DX: Macroscópico



Parasitológico seriado de MF
(huevos)



Coproc ~~X~~ o??



Tto:

Mebendazol: 200 mg/día (3 días). Repetir a 7-10 días.

Flubendazol 200 mg/día (3 días). Repetir a 7-10 días.

Albendazol 400 mg/día (3 días). Repetir a 7-10 días

Hay 4 principales especies de nematodos / helmintos transmitidas por el suelo (STH) o Geohelmintos:

Ascaris lumbricoides (lombriz intestinal), infecta 1.221 M de personas

Trichuris trichiura (tricocéfalo), infecta a 795 M

Ancylostoma duodenale y *Necator*

americanus (anquilostomas), infecta a 740 M (de Silva et al., 2003).

Strongyloides stercoralis, cuya prevalencia subestimada, debido a que el examen directo de las muestras de heces es un método poco sensible , aproximadamente de 100 M de afectados...