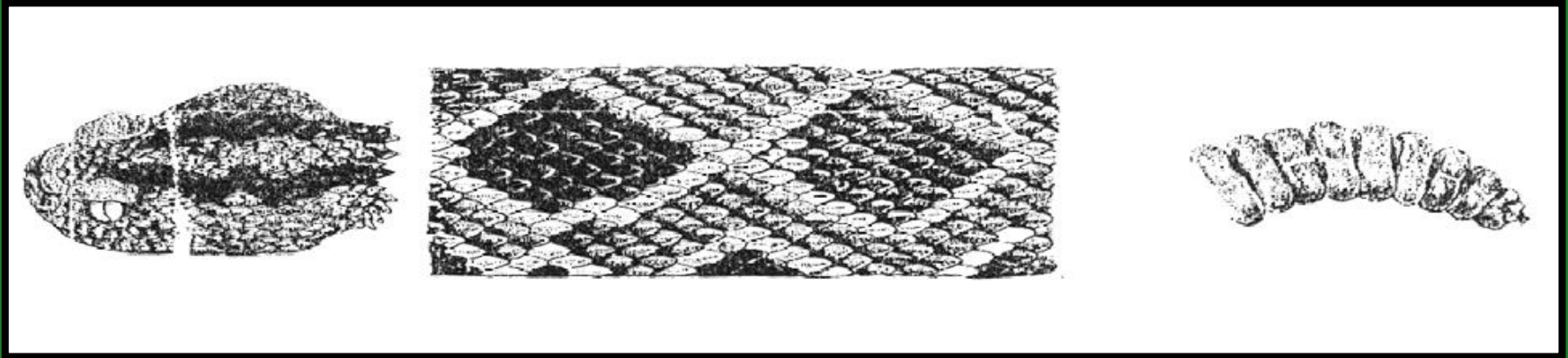


# Crotalus “Cascabel” (5 al 8 % casos)



**Crótalo o “cascabel”**

**dibujos en rombos**



**Foseta Loreal**



JO ANTONI GARCIA

NO SE MUEVEN AL RITMO DE LA  
MUSICA.



JO ANTONI GARCIA

NO CAMBIAN LA PIEL NI AGREGAN UNA  
PIEZA MAS A SU CASCABEL UNA VEZ  
POR AÑO.

# Acción del veneno

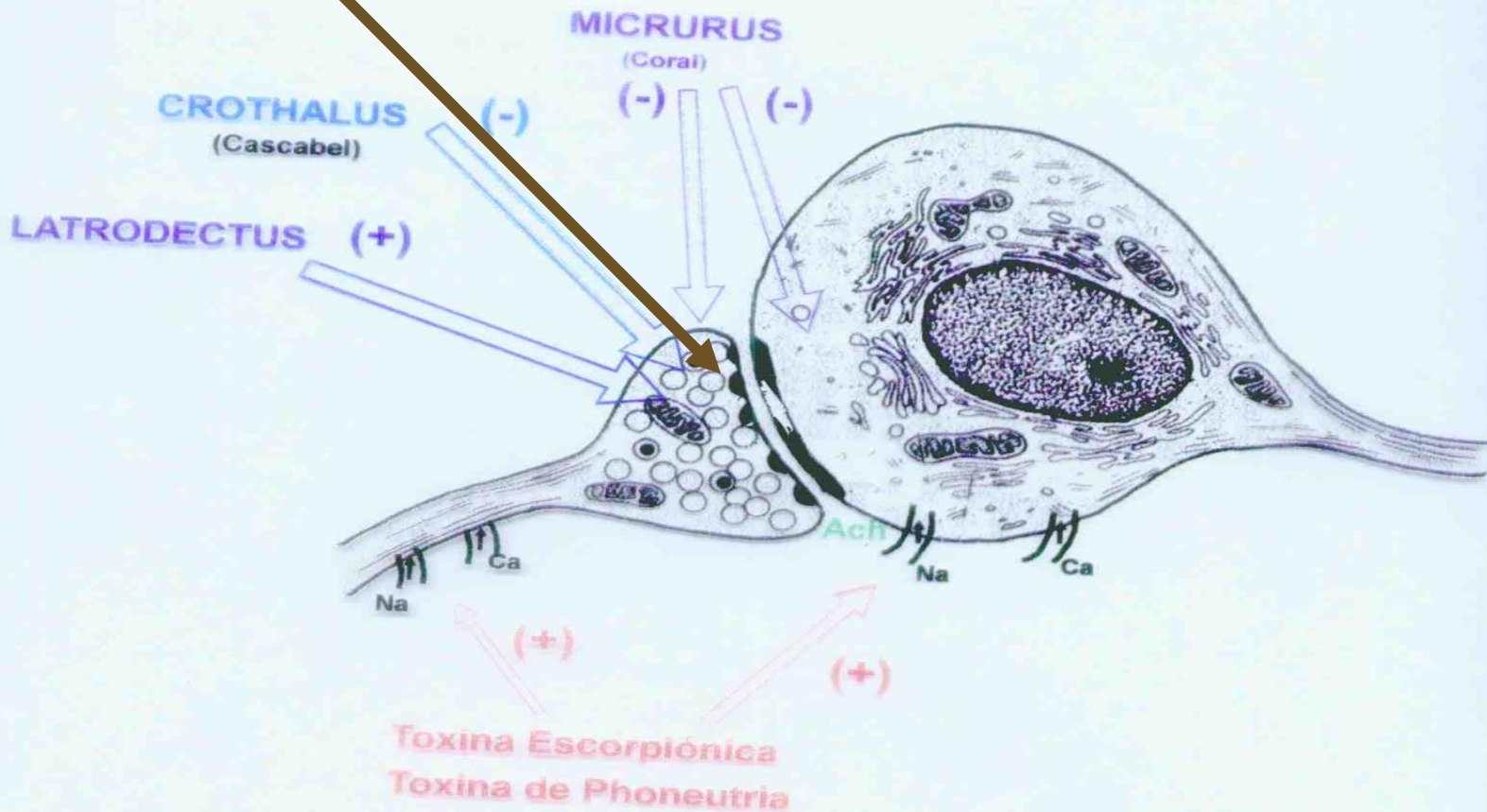
SERPIENTE	ACCIÓN DEL VENENO	MANIFESTACIÓN
CROTALUS (CASCABEL)	NEUROTÓXICO MIOTÓXICO HEMOLÍTICO/ COAGULANTE	SISTÉMICA



# Mecanismo de acción del veneno: Cascabel

NTX PRESINÁPTICAS

NTX POSTSINÁPTICAS



# Manifestaciones precoces

A pocos minutos de ocurrido el accidente:

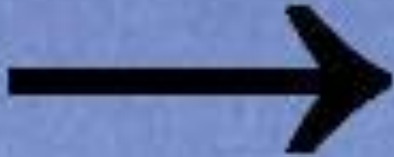
- Ptosis palpebral (dificultad para abrir los ojos)
- Visión doble (diplopia) o visión borrosa
- Facies miasténica o cara de “bebido”
- Parestesia locales y regionales
- Mialgias (rabdomiólisis)
- Orina oscura (mioglobinuria)

# Manifestaciones TARDIAS del envenenamiento

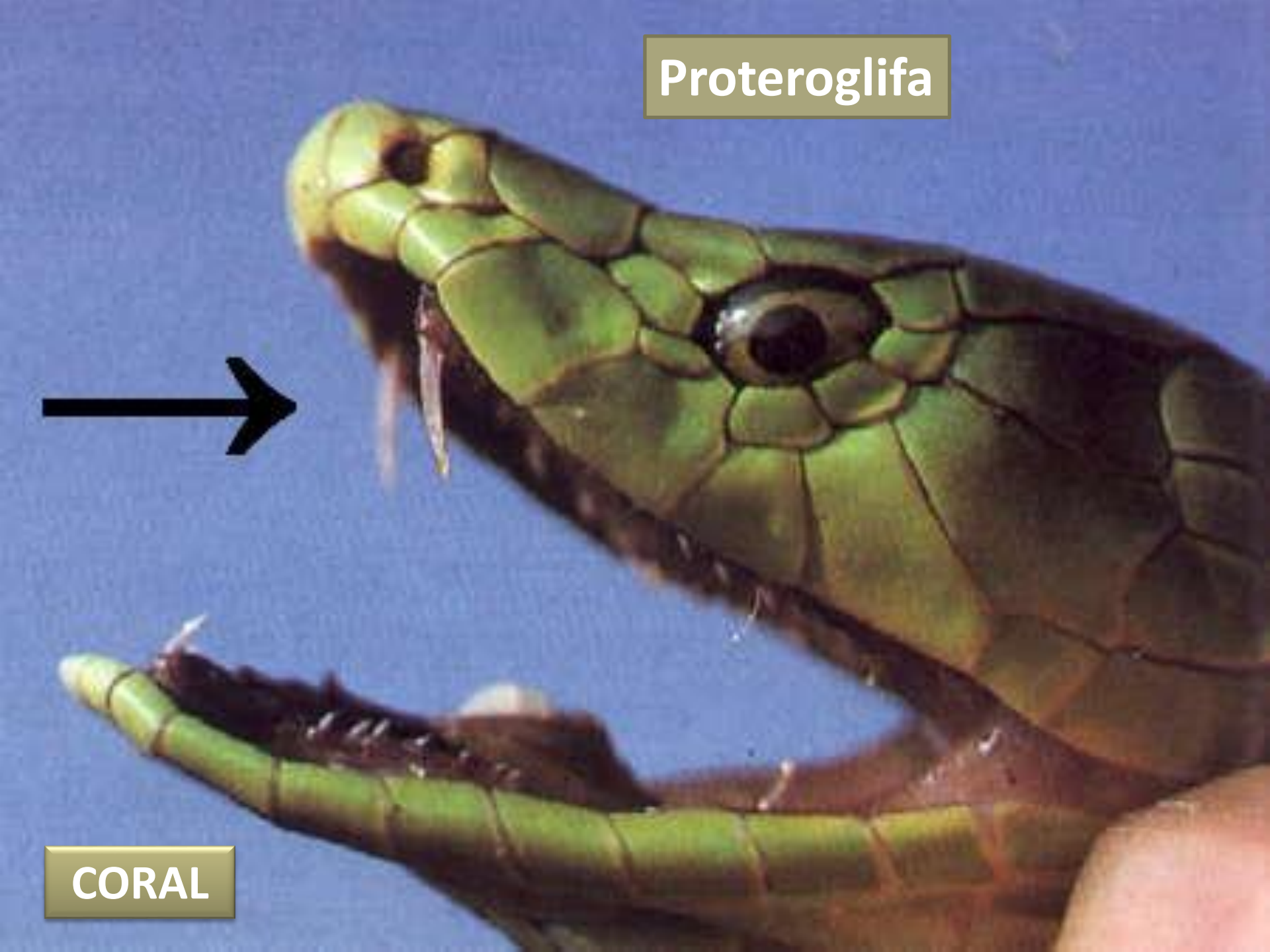
A las 6 a 12 horas de ocurrido el accidente:

- Hemoglobinuria
- Insuficiencia Renal Aguda
- Óbito

Proteroglifa

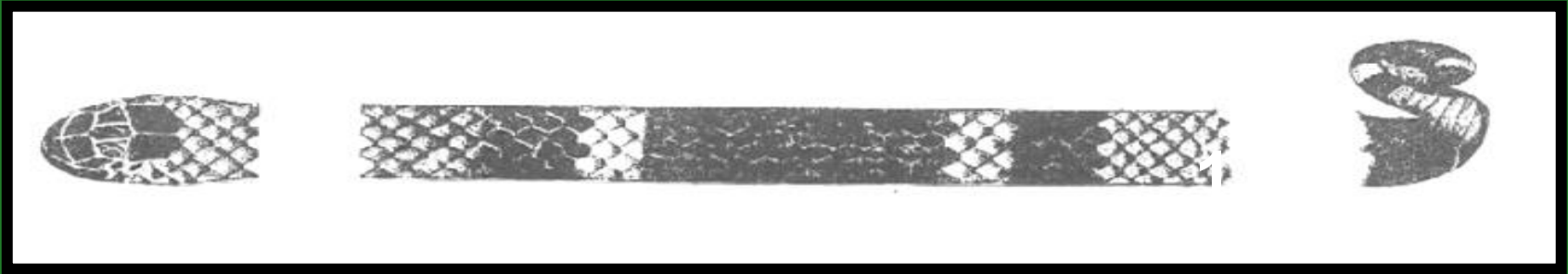


CORAL



# Micrurus o “Coral”

(0.5 % Casos)



Anillos “completos” de colores

rojo

negro

blanco





**M. frontalis**



**M. coralinus: 1 sólo anillo negro**





NO PICAN CON LA COLA NI CON LA LENGUA.

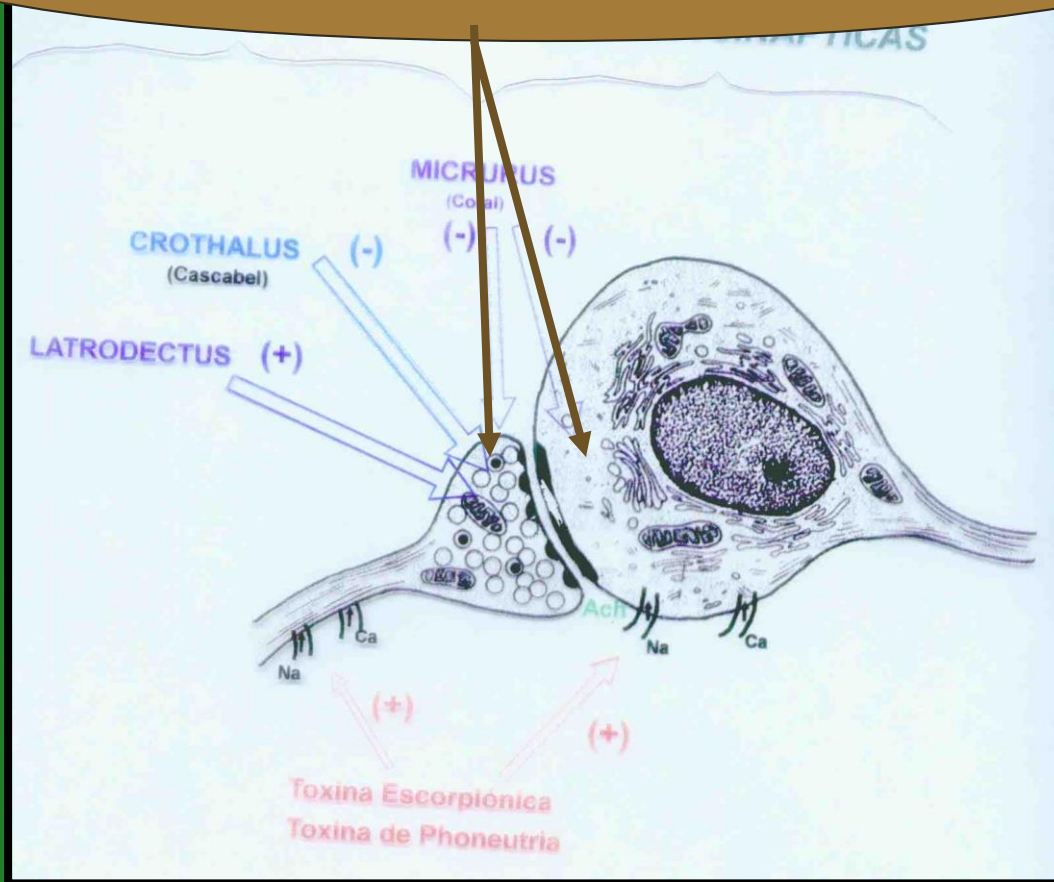
# Acción del veneno

<b>SERPIENTE</b>	<b>ACCIÓN DEL VENENO</b>	<b>MANIFESTACIÓN</b>
<b>MICRURUS (CORAL)</b>	Exclusivamente <b>NEUROTÓXICO</b>	<b>SISTÉMICA</b>



# Veneno de "Coral"

## NTK PRE Y POSTSINÁPTICAS



# Manifestaciones por CORAL

**A POCOS MINUTOS DEL ACCIDENTE:**

- **Debilidad muscular progresiva**
- **Ptosis palpebral, dificultad para abrir lo ojos**
- **Parestesia progresiva**
- **Disfagia progresiva**
- **Disnea progresiva**
- **Insuficiencia Respiratoria Aguda**
- **Óbito**